

РЕСПУБЛИКА БЕЛАРУСЬ
ЕДИНЫЙ ГОСУДАРСТВЕННЫЙ РЕГИСТР НЕДВИЖИМОГО
ИМУЩЕСТВА, ПРАВ НА НЕГО И СДЕЛОК С НИМ

Государственный комитет по имуществу Республики Беларусь
РУП "Гродненское агентство по государственной регистрации и
земельному кадастру"
Слонимский филиал
Дятловское бюро

СВИДЕТЕЛЬСТВО (УДОСТОВЕРЕНИЕ) № 451/1733-780
О ГОСУДАРСТВЕННОЙ РЕГИСТРАЦИИ

По заявлению № 2962/16:1733 от 25 ноября 2016 года
в отношении земельного участка с кадастровым номером
422382590602000378, расположенного по адресу: Гродненская обл.,
Дятловский р-н, Козловщинский с/с, гп Козловщина, ул. Советская,
д.16а, площадь - 0.1311 га, назначение - Обслуживание кондитерского
цеха

произведена государственная регистрация:

1. возникновения прав на земельный участок (право аренды),
правообладатель - юридическое лицо, резидент Республики Беларусь
Гродненское областное потребительское общество.

Приложения:

1. план границ земельного участка

Примечания: нет

Свидетельство составлено 25 ноября 2016 года

Регистратор *Юшкевич Светлана Леонидовна* № 1733



(подпись)

Лист 1 из 2

КОПИЯ
ВЕРЬ

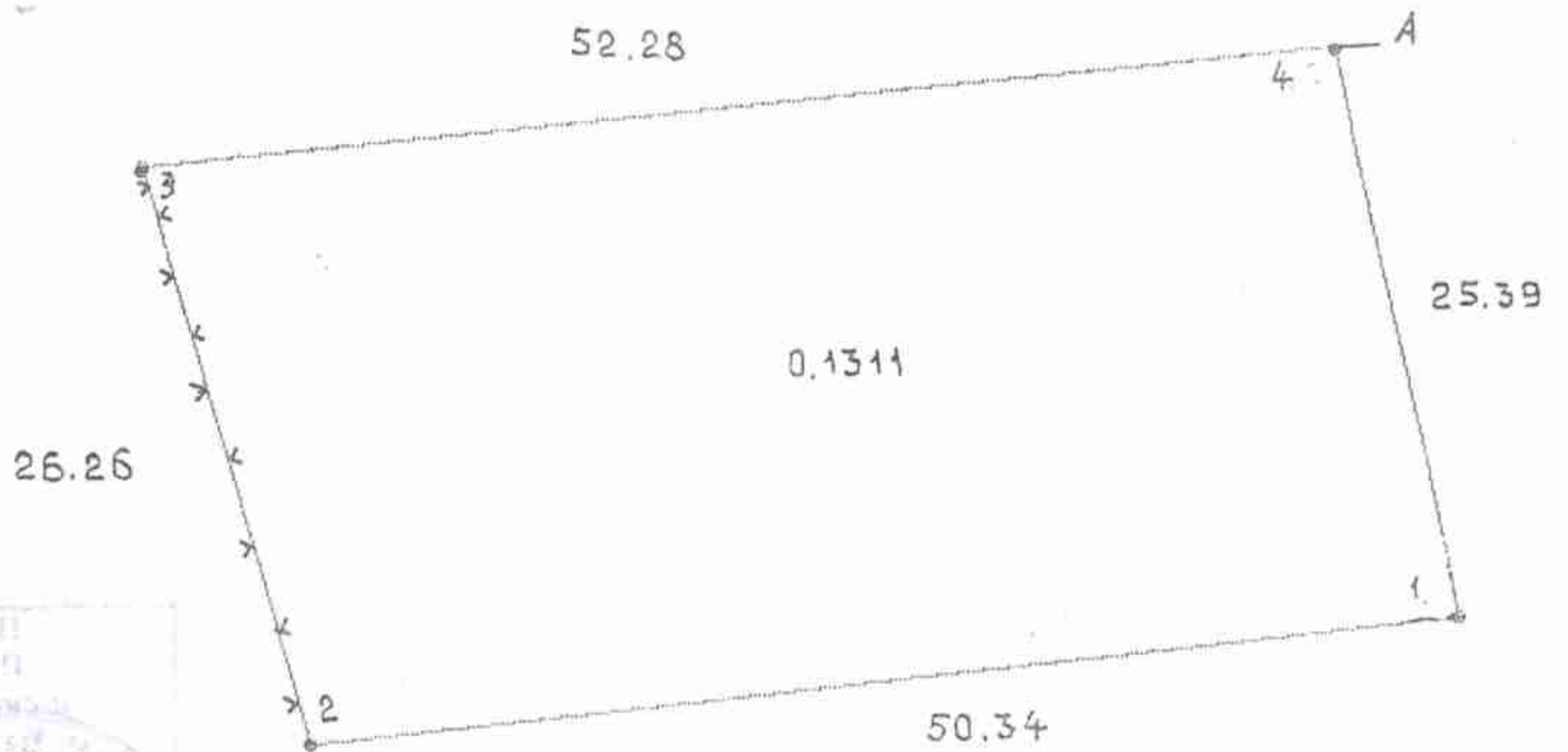
ПЛАН границ землепользования Объединения предприятий общественного питания Дятловского райпо

Земельный участок площадью 0,1311
передан Объединения предприятий
общественного питания

решением Дятловского
райисполкома

от _____ 1998 г. № _____

Кондитерский цех



Описание смежных земель

- от А до Я земли Козловщинского посисполкома
- от Б до В земли _____
- от В до Г земли _____
- от Г до Д земли _____
- от Д до земли _____



Юшкевич С.Л.

25.11.16

Государственное предприятие «Проектный институт Белгипрозем»		
Гродненский филиал		
План изготовил	<i>Р.У.</i>	А. ГАЛКО Т. ЗАЛЕВСК
Проверил нач.отряда	<i>С.У.</i>	З. СТУПЕН
Зав. отделом по Земельным ресурсам Райисполкома	<i>Н.Я.</i>	Н. ЯРОШ
М а с ш т а б	1:500	
Г о д и з г о т о в л е н и я	1998	г.